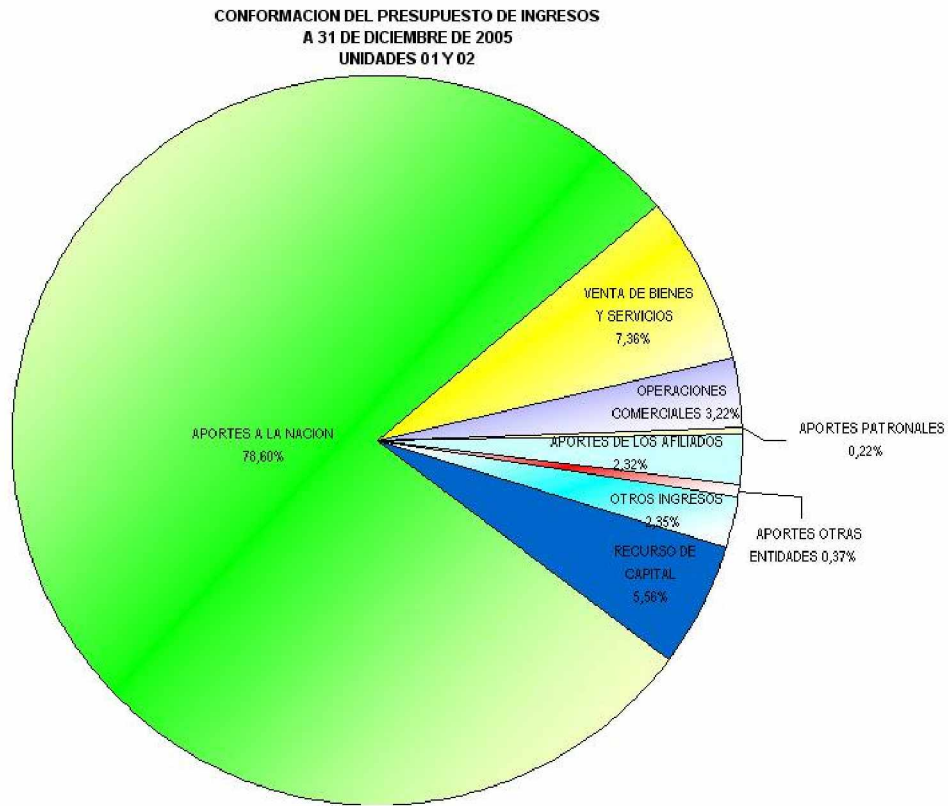
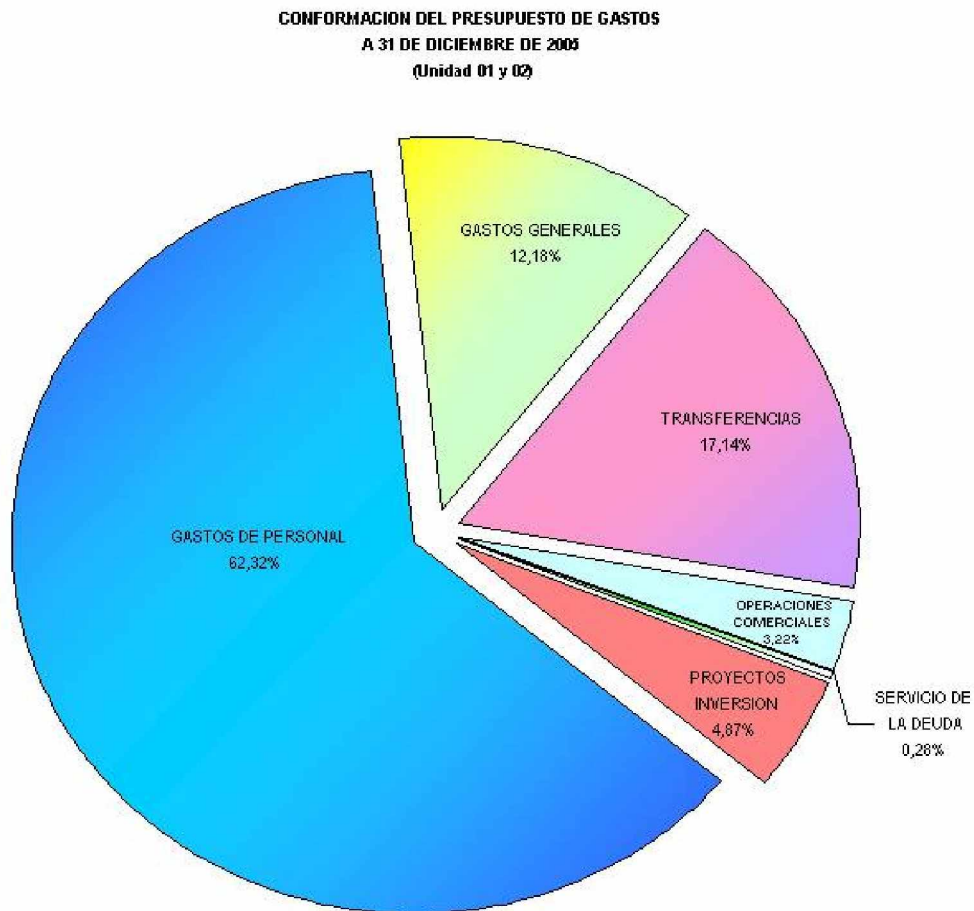


Gráfica de Ingresos año 2005

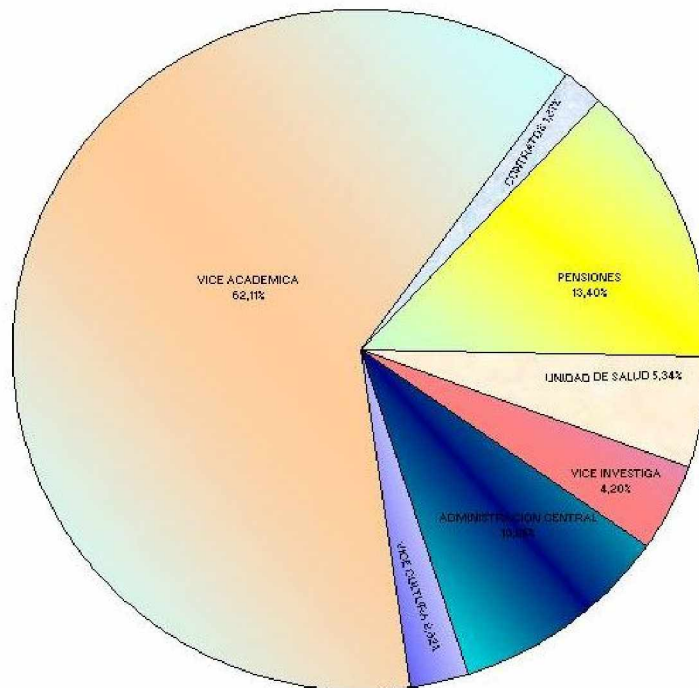


Gráfica de Gastos año 2005



- Gráfica de Gastos de Subsistema año 2005

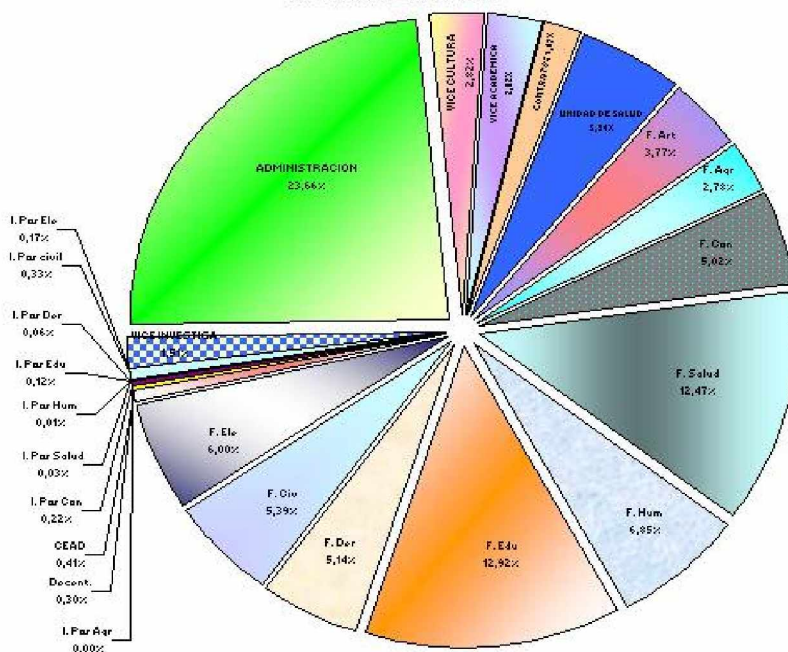
**PARTICIPACION DE CADA SISTEMA EN EL TOTAL DE COMPROMISOS
CONSIDERANDO EL VALOR DE LA LABOR DOCENTE DEDICADA A INVESTIGACIONES
A DICIEMBRE 31 DE 2005**



NOTAS: 1. En el cálculo de la participación de la Administración esta incluido el valor del pago de Cuota de Aduditaje-Contraloría, ICFES, Intereses por crédito de tesorería, servicio de correo y correspondencia, Ancho de Banda, Nómina: de celadores y aseadores, motoristas que prestan servicios en diferentes unidades y están adscritos al Area de edificios, construcción mantenimiento y aseo.

- Gráfica de Gastos de cada Unidad año 2005

**PARTICIPACION DE CADA UNIDAD EN EL TOTAL DE COMPROMISOS
A DICIEMBRE 31 DE 2005**



NOTAS: 1. En el cálculo del porcentaje de participación del sistema de Investigaciones de la Universidad, no está considerado el valor y tiempo de labor docente en en proyectos de investigación

2. En el cálculo de la participación de la Administración esta incluido el valor del pago de Mesadas Pensionales, Cuota de Aduditaje-Contraloría, ICFES, Intereses por crédito de tesorería, servicio de correo y correspondencia, Ancho de Banda, Nómina: de celadores, aseadores, conductores, mensajeros de toda la Universidad.