

IV. BÚSQUEDAS TECNOLÓGICAS



Propiedad intelectual

Propiedad Industrial

Patentes
Modelos de utilidad
Secretos
Diseños industriales
Derechos de obtentores
vegetales
Circuitos integrados
Marcas
Nombres y avisos comerciales
Denominaciones de origen

Derechos de autor

literarios y artísticos
Obras cinematográficas
Algoritmos, fórmulas
Esquemas de administración
software

VENTAJAS DEL SISTEMA DE PROPIEDAD INDUSTRIAL

- Disminuye la posibilidad de que la competencia copie o imite los productos de la empresa
- Aumenta las opciones para comercializar productos nuevos o mejorados
- Permite responder con efectividad a las violaciones de derechos (MIEMDNPI)

ACTIVOS EMPRESARIALES

- LOS ACTIVOS DE UNA EMPRESA PUEDEN DIVIDIRSE EN DOS CATEGORÍAS:
 - * ACTIVOS FÍSICOS (EDIFICIOS, MAQUINARIAS, ACTIVOS FINANCIEROS E INFRAESTRUCTURA)
 - * ACTIVOS INTANGIBLES (CAPITAL HUMANO, CONOCIMIENTO, IDEAS, ESTRATEGIAS, PLANES DE NEGOCIOS, MARCAS, DISEÑOS, ETC.) (MIEMDNPI)

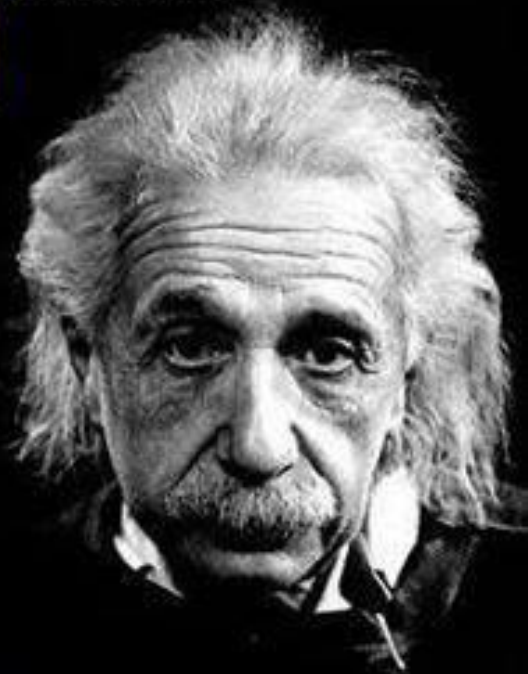
ACTIVOS INTANGIBLES

- CON LA GLOBALIZACIÓN, ES CADA VEZ MAYOR EL NÚMERO DE EMPRESAS QUE CENTRAN SÓLO SU ACTIVIDAD DE CREACIÓN EN EL PAÍS CENTRAL PARA PASAR A FABRICAR EN TERCEROS PAÍSES, SIENDO INDIFERENTE QUIEN ES EL DUEÑO DE LOS MEDIOS DE PRODUCCIÓN
- ESTO ES DEMOSTRATIVO QUE LA TITULARIDAD DE DERECHOS EXCLUSIVOS A MARCAS, DISEÑOS, ETC. SON EL ELEMENTO ESENCIAL DEL ÉXITO EMPRESARIAL(MIEMDNPI)

PATENTES

|

**"EL APRENDIZAJE ES
EXPERIENCIA, TODO LO
DEMAS ES INFORMACION."
ALBERT EINSTEIN**



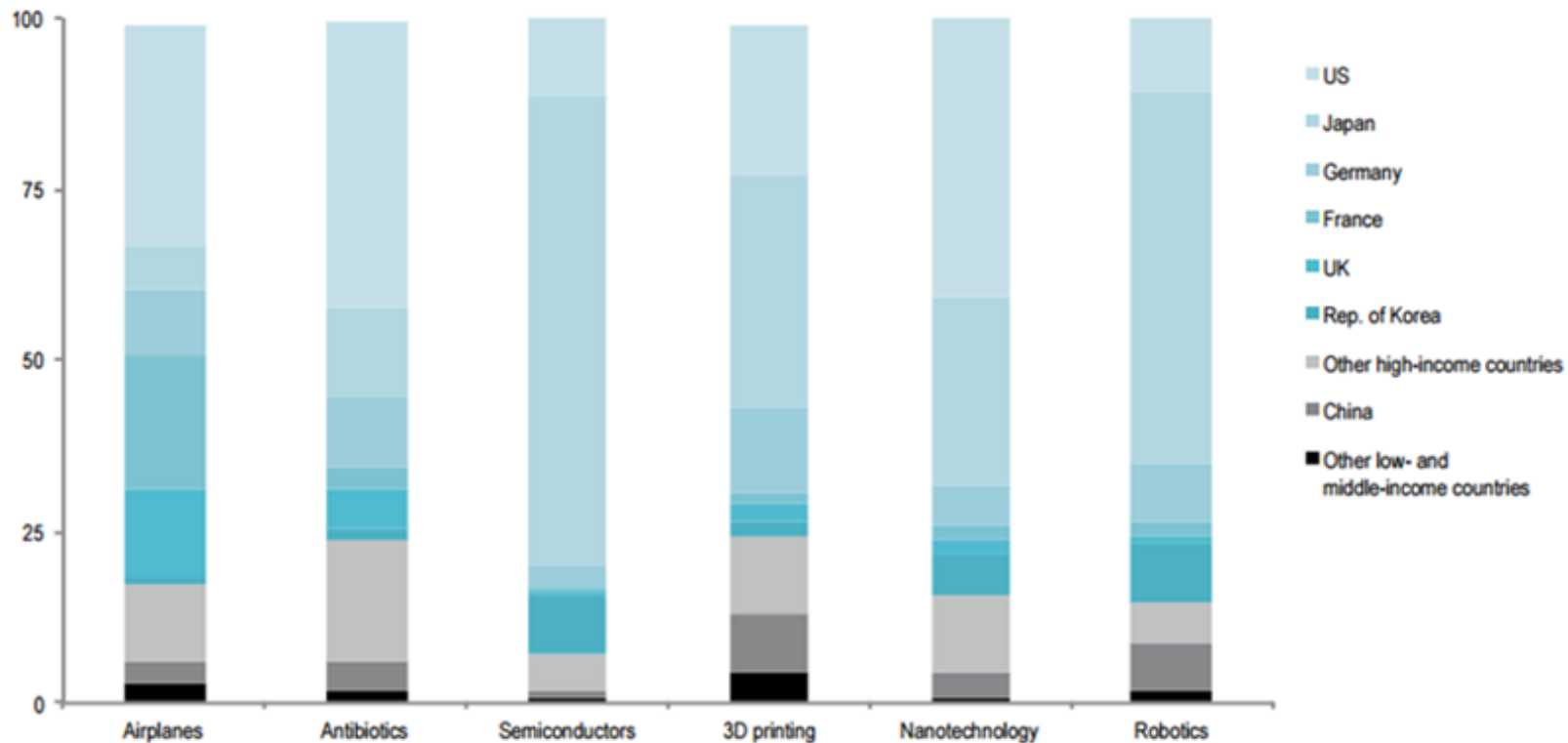
QUE ES UNA PATENTE

La Patente es un privilegio que le otorga el Estado al inventor como reconocimiento de la inversión y esfuerzos realizados por éste para lograr una solución técnica que le aporte beneficios a la humanidad. Dicho privilegio consiste en el derecho a explotar exclusivamente el invento por un tiempo determinado (SIC,2016).

SITUACIÓN ACTUAL – EL MUNDO

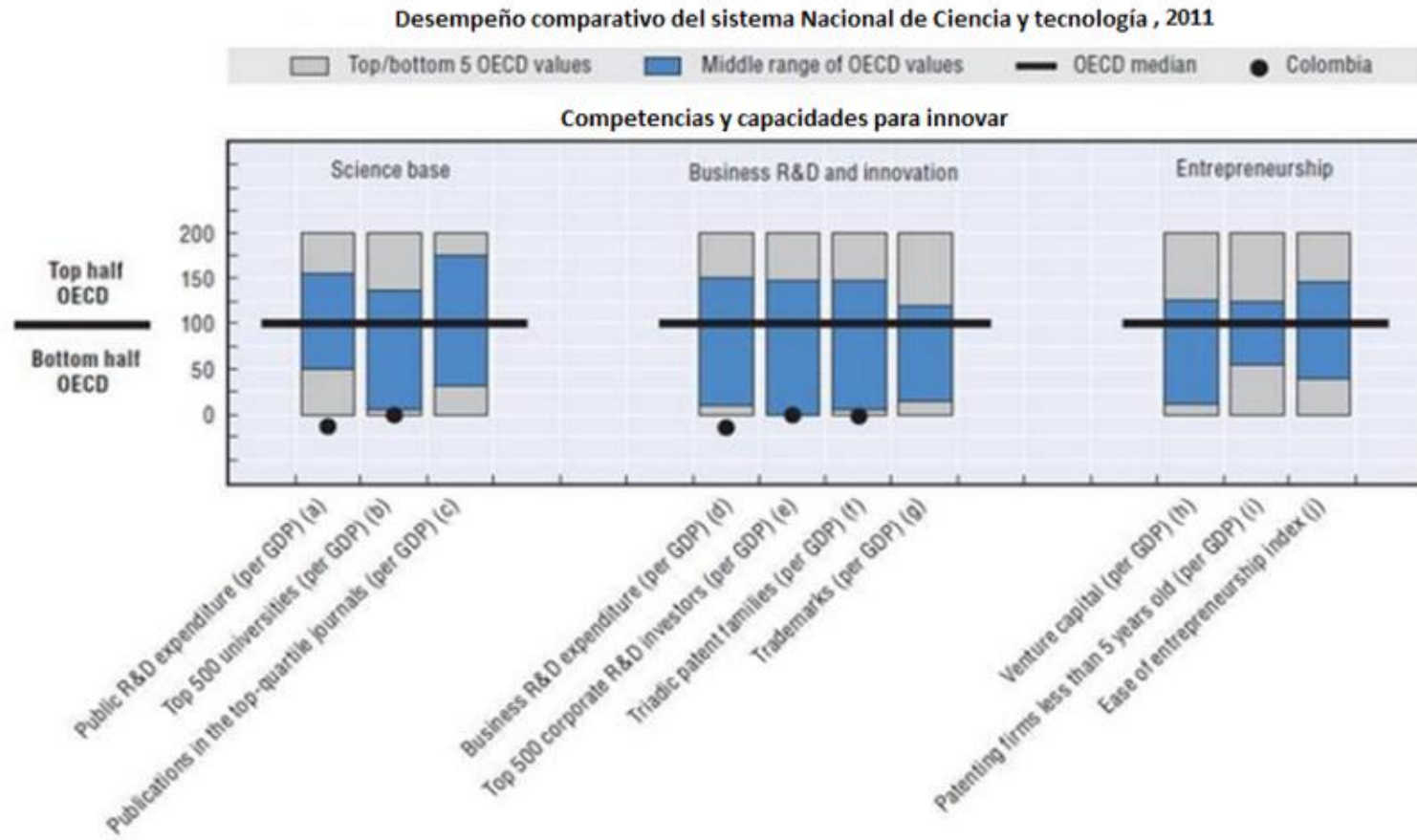
Figura 1: Actividad de patentamiento concentrada en algunos países

Share of first patent filings in world total



SITUACIÓN ACTUAL EN COLOMBIA

Figura 2: Ciencia e Innovación en Colombia



NATURALEZA DE LA INFORMACIÓN DE PATENTES

La protección por patentes es **territorial** en su naturaleza

La información de patentes es **global** en su divulgación

La protección por patentes está **limitada por las reivindicaciones** en su alcance

La información de patentes incluye **toda la información** contenida en los documentos de patentes

La protección por patentes está **limitada en el tiempo**

La información de patentes está **permanentemente disponible**

NATURALEZA DE LA INFORMACIÓN DE PATENTES

Las Patentes le dan a su titular el derecho de excluir a terceros que realicen ciertos actos relacionados con la invención (producción o la comercialización)

Las Patentes no excluyen que terceros que aprendan sobre la invención

PATENTES COMO FUENTE DE INFORMACIÓN

Cerca de dos tercios de la información técnica revelada en las patentes no se publica nunca en otra fuente

Más de 70 millones de documents han sido publicados hasta ahora

Los documentos de patentes proveen varios tipos de información en un formato altamente normalizado

REQUISITOS DE LA PATENTE

- Novedad
- Nivel inventivo
- Aplicación

Espacenet

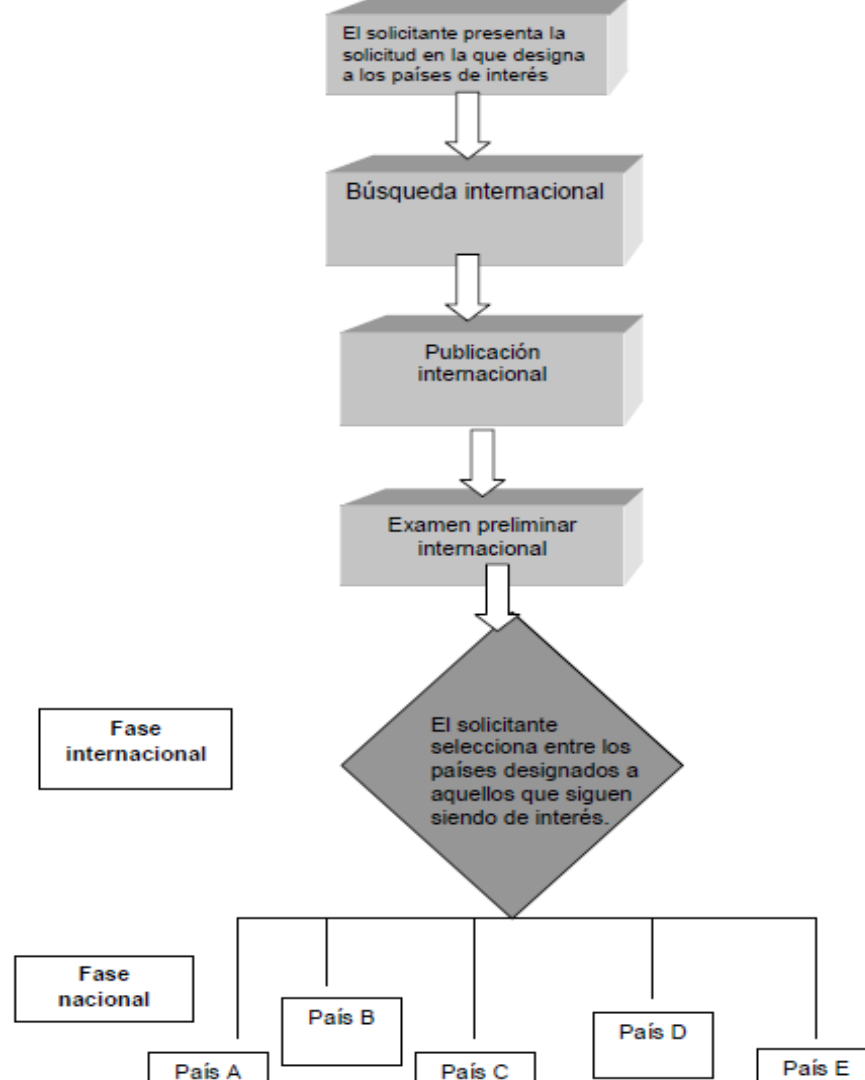


US PATENT & TRADEMARK OFFICE
PATENT APPLICATION FULL TEXT AND IMAGE DATABASE



EL TRATADO DE COOPERACIÓN EN MATERIA DE PATENTES:

El sistema nacional de patentes requiere del registro de solicitudes individuales para cada país en el cual se quiere llevar a cabo la protección de dicha patente. En otras palabras, se aplica el principio de la territorialidad.



CLASIFICACIÓN INTERNACIONAL DE PATENTES

La Clasificación Internacional de Patentes (CIP), establecida por el Arreglo de Estrasburgo de 1971, constituye un sistema jerárquico de símbolos que no dependen de idioma alguno para la clasificación de las patentes y los modelos de utilidad con arreglo a los distintos sectores de la tecnología a los que pertenecen. Una nueva versión de la CIP entra en vigor el 1 de enero de cada año

<http://cip.oepm.es/ipcpub/#lang=es&menulang=ES&refresh=page¬ion=scheme&version=20160101&symbol=A>

ESPACENET

Espacenet offers free access to information about inventions and technical developments from the 19th century right up to today.

Accessible to beginners and experts, Espacenet contains data on more than 90 million patent documents from around the world.

Supporting information can help you understand whether a patent has been granted and if it is still in force.

EJERCICIOS

*Buscar a qué invención pertenece la patente

PCT: W02006020305A2

*Buscar a que pertenece la clasificación A07K

60P1/04*Buscar las patentes de los videos

BUSCAR LA PATENTE DE

■



BUSCAR LA PATENTE DE



EJERCICIO 3

Una empresa interesada en sacar al mercado su producto, se acerca a solicitar un informe de vigilancia tecnológica para su producto: una maleta con GPS que tiene varios servicios.

Ejercicio:

Se desea evaluar la posible patentabilidad de una propuesta de suplemento de alimento animal, específicamente ave de corral que contiene polvo de lenteja de agua de un 20 a 30% que se adiciona al pienso tradicional . Se ha podido comprobar que con el uso de este suplemento se logran mas altos incrementos en el peso y en el crecimiento del animal, mejorando resistencia a las enfermedades e inmunidad, y proporción de supervivencia alta y mayor proporción ponedora.

Paso 1. Identificar los conceptos centrales relacionados con la innovación

A partir de la descripción ofrecida anteriormente, los conceptos centrales podrían incluir:

Producto:

suplemento de alimento animal, específicamente ave de corral que contiene polvo de lenteja de agua de un 20 a 30% que se adiciona al pienso tradicional.

Efecto:

Altos incrementos en el peso y en el crecimiento del animal, mejorando resistencia a las enfermedades e inmunidad, y proporción de supervivencia alta y mayor proporción ponedora

Paso 2. Determinar palabras claves para conformar la estrategia

(suplemento o alimento) y lenteja de agua



(food or feed or fodder or forage or provender)



(duckweed or lemna*)

Paso 3. Determinar el código de la CIP

Alimento animal: A23K



A23K 1/14

Medicamento en general: A61K



A61K36/20

Paso 4. Definir estrategias de búsqueda

- ***(duckweed or lemna*) and (food or feed or fodder or forage or provender) and (A61K 36/20 or A23K1/14)***
- ***(duckweed or lemna*) and (A61K 36/20 or A23K1/14)***
- ***(duckweed or lemna*) and (food or feed or fodder or forage or provender)***



PATENTSCOPE

[Mobile](#) | [Deutsch](#) | [Español](#) | [Français](#) | [日本語](#) | [한국어](#) | [Português](#) | [Русский](#) | [中文](#) |

Search International and National Patent Collections

WORLD INTELLECTUAL PROPERTY ORGANIZATION

[Search](#)

[Browse](#)

[Translate](#)

[Options](#)

[News](#)

[Login](#)

[Help](#)

[Home](#) | [IP Services](#) | [PATENTSCOPE](#)

Simple Search



Using PATENTSCOPE you can search 43 million patent documents including 2.5 million published international patent applications (PCT). Detailed coverage information can be found here (->)

Front Page



(duckweed or lemna*) and (A23K1/14 or A61K36/20)



Office: All

[Search](#)



[New secure access\(HTTPS\) to PATENTSCOPE](#)

Results 1-100 of 7 for Criteria:FP:((duckweed or lemna*) and (A23K1/14 or A61K36/20)) Office(s):all Language:EN Stemming: true

prev 1 next Page: 1 / 1 Go >

Refine Search FP:((duckweed or lemna*) and (A23K1/14 or A61K36/20))

Search

RSS



Analysis

Sort by: Pub Date Desc View All List Length 100 Machine translation

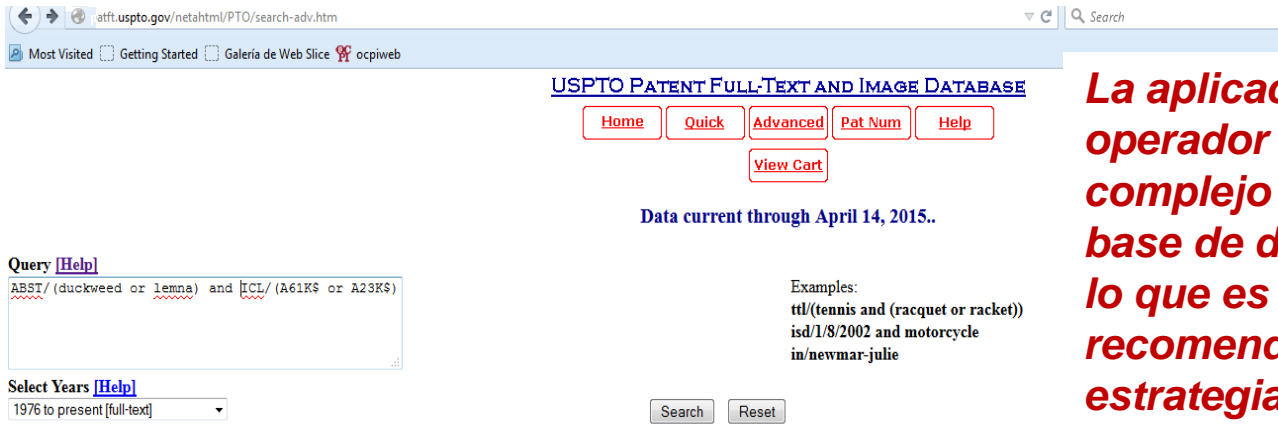
Int.Class	Appl.No	Title	Applicant	Ctr	PubDate
		1. 102805233 Method for preparing feed for river crabs		CN	05.12.2012
A23K 1/18	201110154462.5	Li Xueying	Li Xueying		
<p>The invention relates to a method for preparing a feed for river crabs. The feed comprises the following components in percent by weight: miscellaneous fish meal, river mussel meal, chicken blood meal, silkworm meal, potato flour, rice flour, duckweed meal, hydrilla varticillata, tape grass meal and alternanthera philoxeroides. The feed has low preparation cost and can be fed to the young and adult river crabs to take a good effect. The river crabs fed by the feed can grow quickly, can be large in size and fat and are not easy to be affected by diseases. The feed effectively overcomes the defects of the existing feeds which are shorts of various nutritions, are easy to lead to the slow growth and development, small size, light weight and less activity of the river crabs, have poor palatability and can cause the river crabs to be susceptible to various diseases.</p>					
		2. 102805248 Method for preparing feed for oreochromis mossambicus		CN	05.12.2012
A23K 1/18	201110159655.X	Peng Jiapeng	Peng Jiapeng		
<p>Disclosed is a method for preparing feed for oreochromis mossambicus. The feed is made of white fish meal, duckweed powder, bitter topping powder, river shrimp powder, lady beetle powder, hydrilla varticillata powder, green pea leaf powder, soybean meal, salt, pre-mixture additives and milk powder in weight percentage. The feed prepared by the method is fine in palatability and easy to absorb, the oreochromis mossambicus fed by the feed is fast in growth, high in disease resistance, fat and big, delicious in taste, rich in nutrition and applicable to being fed in various environments.</p>					
		3. 102265972 Preparation method of digging bait for sweet fishes		CN	07.12.2011
A23K 1/18	201010197154.6	Wu Yuandong	Wu Yuandong		

The invention discloses a preparation method of digging bait for sweet fishes. The digging bait consists of fresh pork lung, fresh fish intestines,

Se obtuvieron 7
referencias de patentes

Traducciones chinas

<http://patft.uspto.gov/netahtml/PTO/search-adv.htm>



USPTO PATENT FULL-TEXT AND IMAGE DATABASE

Home Quick Advanced Pat Num Help

View Cart

Data current through April 14, 2015..

Query [\[Help\]](#)

ABST/(duckweed or lemma) and ICL/(A61K\$ or A23K\$)

Examples:
ttl/(tennis and (racquet or racket))
isd/1/8/2002 and motorcycle
in/newmar-julie

Select Years [\[Help\]](#)

1976 to present [full-text]

Search Reset

La aplicación del operador ICL es muy complejo en el caso de la base de datos USPTO por lo que es mas recomendable utilizar estrategias solo de palabras claves

Patents from 1790 through 1975 are searchable only by Issue Date, Patent Number, and Current Classification (IPC Classifications).
When searching for specific numbers in the Patent Number field, patent numbers must be seven characters in length, excluding commas, which are optional.

Se obtuvo un solo resultado: US8394384

Field Code	Field Name	Field Code	Field Name
PN	Patent Number	IN	Inventor Name
ISD	Issue Date	IC	Inventor City
TTL	Title	IS	Inventor State
ABST	Abstract	ICN	Inventor Country
ACLM	Claim(s)	AANM	Applicant Name
SPEC	Description/Specification	AACI	Applicant City
CCL	Current US Classification	AAST	Applicant State
CPC	Current CPC Classification	AACO	Applicant Country

[USPTO PATENT FULL-TEXT AND IMAGE DATABASE](#)

[Home](#) [Quick](#) [Advanced](#) [Pat Num](#) [Help](#)

[View Cart](#)

Data current through April 14, 2015..

Query [\[Help\]](#)

ABST/(duckweed or lemna) and (food or feed or fodder or forage or provender)

Select Years [\[Help\]](#)

1976 to present [full-text]

Patents from 1790 through 19
When searching for specific numbers in the

Examples:

tfl(tennis and (racquet or racket))
isd/1/8/2002 and motorcycle
in/newmar-julie

Se obtiene 7 patentes

[USPTO PATENT FULL-TEXT AND IMAGE DATABASE](#)

[Home](#) [Quick](#) [Advanced](#) [Pat Num](#) [Help](#)

[Bottom](#) [View Cart](#)

Searching US Patent Collection...

Results of Search in US Patent Collection db for:

(ABST/(duckweed OR lemna*) AND (((food OR feed) OR fodder) OR forage) OR provender)): 7 patents.

Hits 1 through 7 out of 7

Jump To

Refine Search

ABST/(duckweed or lemna*) and (food or feed or fod

PAT. NO.

Title

- 1 [8,394,384](#) [Recombinant avian influenza vaccine and uses thereof](#)
- 2 [8,163,041](#) [Bio-synthetic fuel and method](#)
- 3 [7,161,064](#) [Method for producing stably transformed duckweed using microprojectile bombardment](#)
- 4 [6,040,498](#) [Genetically engineered duckweed](#)
- 5 [5,269,819](#) [Aquaculture production of duckweed for human consumption](#)
- 6 [5,197,263](#) [Method and apparatus for harvesting aquatic plants](#)
- 7 [5,050,341](#) [Thermoplastic aquatic biomass containment barrier with reinforced hinge](#)



Europäisches
Patentamt
European
Patent Office
Office européen
des brevets

Espacenet
Patent search

Deutsch English Français

Contact

Change country ▼

◀ About Espacenet Other EPO online services ▼

Search

Result list

★ My patents list (0)

Query history

Settings

Help

[Refine search](#) → Results page 1

Smart search

Advanced search

Classification search

Quick help


- [Can I subscribe to an RSS feed of the result list?](#)
- [What does the RSS reader do with the result list?](#)
- [Can I export my result list?](#)
- [What happens if I click on "Download covers"?](#)
- [Why is the number of results sometimes only approximate?](#)
- [Why is the list limited to 500 results?](#)
- [Can I deactivate the highlighting?](#)
- [Why is it that certain documents are sometimes not displayed in the result list?](#)
- [Can I sort the result list?](#)
- [What happens if I click on the star icon?](#)
- [What are XP documents?](#)
- [Can I save my query?](#)

Related links

Result list

Select all (0/25)

 Compact

 Export (CSV | XLS)

 Download covers

 Print

35 results found in the Worldwide database for:
duckweed or lemna? in the title or abstract AND A23K1/14 or A61K36/20 as the IPC classification

1 2 ▶
page 1

Sort by

Upload date ▼

Sort order

Descending ▼

Sort

1. [Duckweed /sweet corn stigma composite catfish feed and production method thereof](#)



Inventor:
YANG
HAIBING

Applicant:
MAANSHAN CITY COASTAL ECOLOGICAL
BREEDING OF AQUATIC PRODUCTS
PROFESSIONAL COOPERATIVES

CPC:

IPC:
A23K1/10
A23K1/14
A23K1/18

Publication info:
CN104082583 (A)
2014-10-08

Priority date:
2014-06-12

2. [Beef flavor chicken feed](#)



Inventor:
WANG
HAIXING

Applicant:
WANG HAIXING

CPC:

IPC:
A23K1/10
A23K1/14
A23K1/16
(+1)

Publication info:
CN104026333 (A)
2014-09-10

Priority date:
2014-05-22

3. [Health-care composite feed preventing diarrhea of medium-size pigs](#)



Inventor:
LI SENTING

Applicant:
LANGXI BAIXIN POLISHED RICE FACTORY

CPC:

IPC:
A23K1/06
A23K1/10
A23K1/14
(+4)

Publication info:
CN104000033 (A)
2014-08-27

Priority date:
2014-05-04

Se obtuvieron
35 resultados

Traducciones de
algunas patentes
chinas

Resultados de la evaluación del estado de la técnica para valorar la posible patentabilidad de un suplemento de alimento animal, específicamente ave de corral, que contiene polvo de lenteja de agua de un 20 a 30% que se adiciona al pienso tradicional . Se ha podido comprobar que con el uso de este suplemento se logran: mas altos incrementos en el peso y en el crecimiento del animal, mejorando resistencia a las enfermedades e inmunidad, y proporción de supervivencia alta y mayor proporción ponedora.

Resultados del análisis del estado de la técnica a través de patente para determinar la patentabilidad de la solución propuesta
¿Qué sugeriría al cliente?

Patente	Aditivo de lenteja de agua	efectos
CN104026333 (2014) Inventor	4 a 6 partes de lenteja de agua en el pienso	Mayor resistencia al efecto del calor
CN103564195 (2013) QINGDAO ZHIFUYUAN MACHINERY	5 a 6 partes de lenteja de agua y otros ingredientes	Alimento para pollos y disminuye las grasas
CN103549178 (2013) QINGDAO ZHIFUYUAN MACHINERY	5 a 6 partes de lenteja de agua y otros ingredientes	Alimento para polluelos que garantiza una mayor resistencia al efecto del calor
CN103549171(2013) QINGDAO ZHIFUYUAN MACHINERY	5 a 6 partes de lenteja de agua y otros ingredientes	Incrementa la estabilidad térmica, reduce el golpe de calor ya las enfermedades producidas en los pollos a consecuencia de los cambios de temperatura
CN103583822 (2013) Inventor	20 a 40 gramos de lenteja de agua más otros ingredientes	Mejora la inmunidad de pollos
CN103583796 (2013) FENGTAI COUNTY FANGXIA POULTRY	2 a 3 % de lenteja de agua	Pienso para patos previene desordenes digestivos
CN103583856 (2013) FENGTAI COUNTY FANGXIA POULTRY	4 a 5% de lenteja de agua entre los ingredientes del pienso	Pienso para patos que acelera el crecimiento
CN103519015 (2013) QINGDAO ZHIFUYUAN MACHINERY	20 a 30% de plantas acuáticas entre las que se encuentra la lenteja de agua	Sustituir parte de la fuente de proteína en los piensos tradicionales de pollo
CN103461736 (2013) QINGDAO ZHIFUYUAN MACHINERY	Hasta el 45% de lenteja de agua seca en el pienso	Aumenta la inmunidad y la supervivencia de los pollos
CN101361521 (2008) UNIVERSITY CHANGSHA SCIENCE	Proporción de polvo de lenteja de agua en el pienso para pollos 1:4,0 a 4,5	Disminuir costos de producción de pienso y logra mayores resistencia a enfermedades